

NYE VÆRDIER TIL REGISTRERING 6/6 TIL LOGMAR

6/6 brøkværdier, som tidligere blev brugt til at angive synsskarphed

LogMAR	Decimal	Brøk 6/6	Beskrivelse
0.0	1.0	6/6	Normalt syn - referenceværdi.
0.1	0.8	6/7.5	Erhvervskørsel - minimum synsstyrke krævet på det bedste øje.
0.17	0.67	6/9	Skolebørn (6+ år) - henvisning til øjenlæge ved styrke lavere end dette på det bedste øje.
0.3	0.5	6/12	Førskolebørn - henvisning til øjenlæge ved styrke lavere end dette på det bedste øje. Privat kørsel - minimum synsstyrke krævet på det bedste øje.

LogMAR værdier, som fremover skal anvendes ifølge Sundhedsstyrelsens retningslinjer

LogMAR	Decimal	Brøk 6/6	Beskrivelse
0.0	1.0	6/6	Normalt syn - referenceværdi.
0.1	0.8	6/7.5	Erhvervskørsel - minimum synsstyrke krævet på det bedste øje.
0.2	0.63	6/9.5	Skolebørn (6+ år) - henvisning til øjenlæge ved styrke lavere end dette på det bedste øje.
0.3	0.5	6/12	Førskolebørn - henvisning til øjenlæge ved styrke lavere end dette på det bedste øje. Privat kørsel - minimum synsstyrke krævet på det bedste øje.

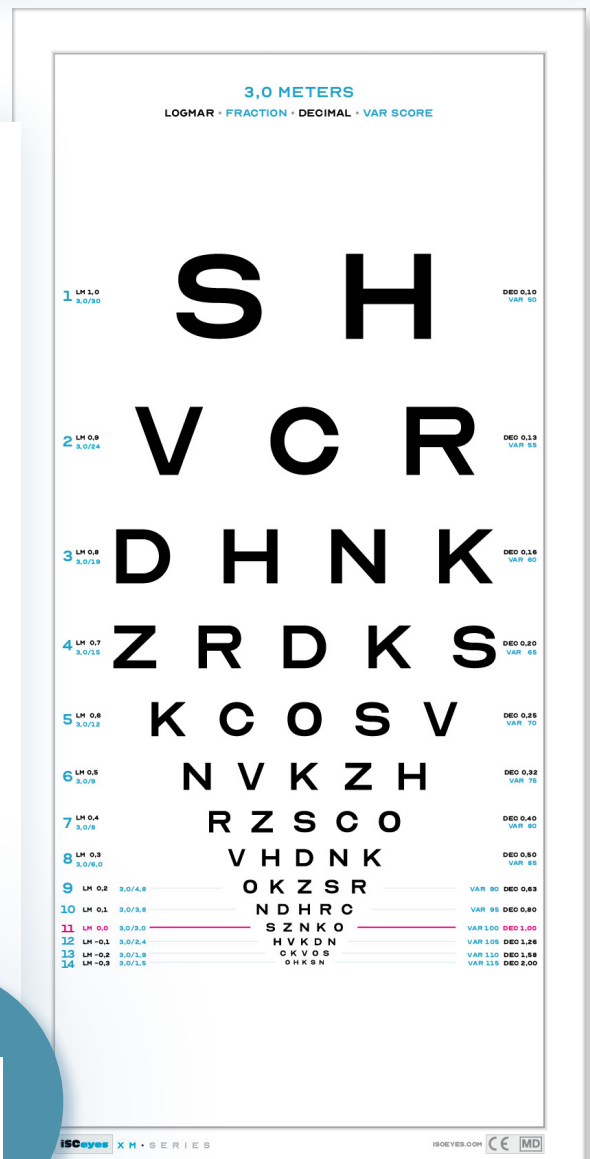
Bemærk, hvordan logMAR-værdierne skal gå i spring på 0,1 for at sikre optimale og sammenlignelige synstestresultater og derfor ikke helt rammer de gamle 6/6 værdier.
Kilde: ISOeyes

LOGMAR SYNSTAVLE - KENDETEGN

- Optotyper:** LogMAR-tavler har rækker af bogstaver eller symboler (optotyper) arrangeret i logaritmiske trin, hvor bogstaverne bliver mindre og mindre i hver række. Dette betyder, at synstesten gradvist bliver sværere med samme hastighed for hvert trin nedad på tavlen.
- Logaritmiske trin:** Hver række bogstaver er præcis 0,1 logMAR-enheder sværere at læse end rækken ovenfor. For eksempel starter øverste række normalt med store bogstaver (for eksempel logMAR 1.0), og hver efterfølgende række bliver sværere med et præcis trin på 0,1 (f.eks. 0,9, 0,8 osv.). Det bliver præcis 10 gange sværere, at se rækken nedenunder. Dette er ikke tilfældet med de gamle Snellen-tavler, hvor trinene ofte er vilkårlige og kan variere betydeligt fra producent til producent. Dette gør reel sammenligning umulig. Det er ikke nok blot at anvende logaritmiske værdier på eksisterende tavler med vilkårlige trin. Tavler skal designes fra bunden efter logaritmiske principper!
- Crowding-effekten:** For at sikre sammenlignelighed er bogstaverne placeret tættere på hinanden i hver række i stedet for vilkårlig afstand. Det gør det sværere at skelne bogstaverne, hvilket fører til et mere nøjagtigt resultat.

Kilde: ISOeyes

Læs mere



Hounisen Laboratorieudstyr A/S

Niels Bohrs Vej 49, Stilling | 8660 Skanderborg

Tel. +45 86 21 08 00 | salg@hounisen.com | www.hounisen.com